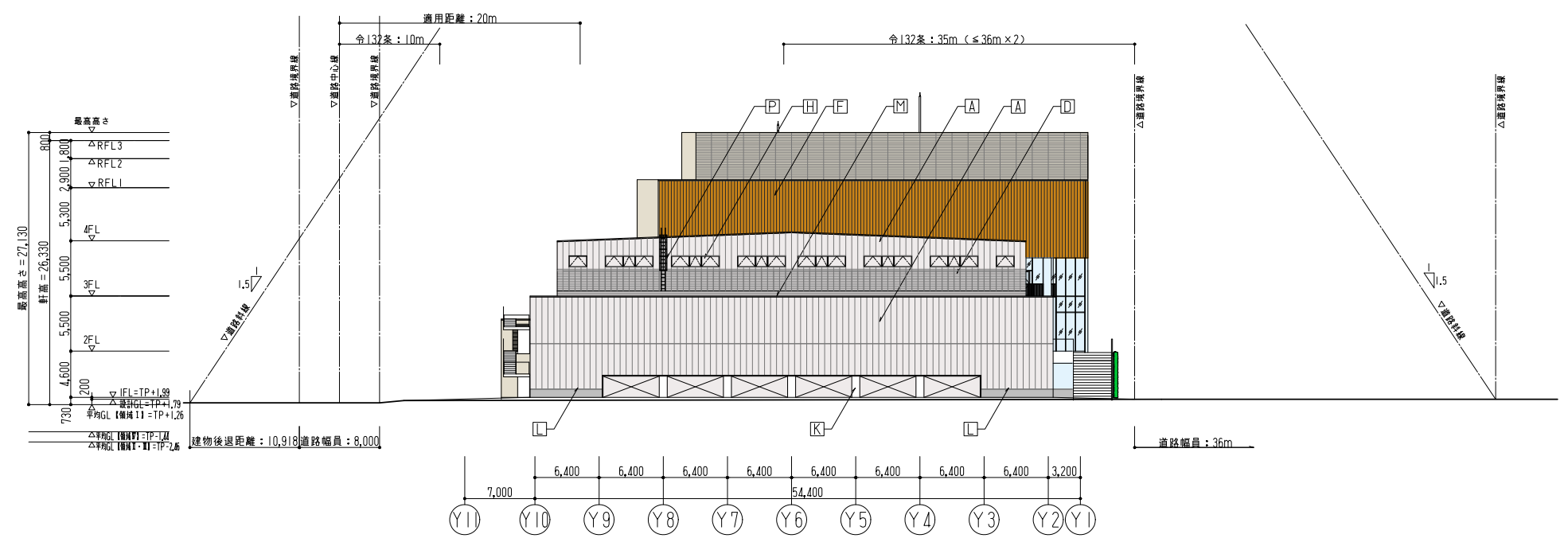
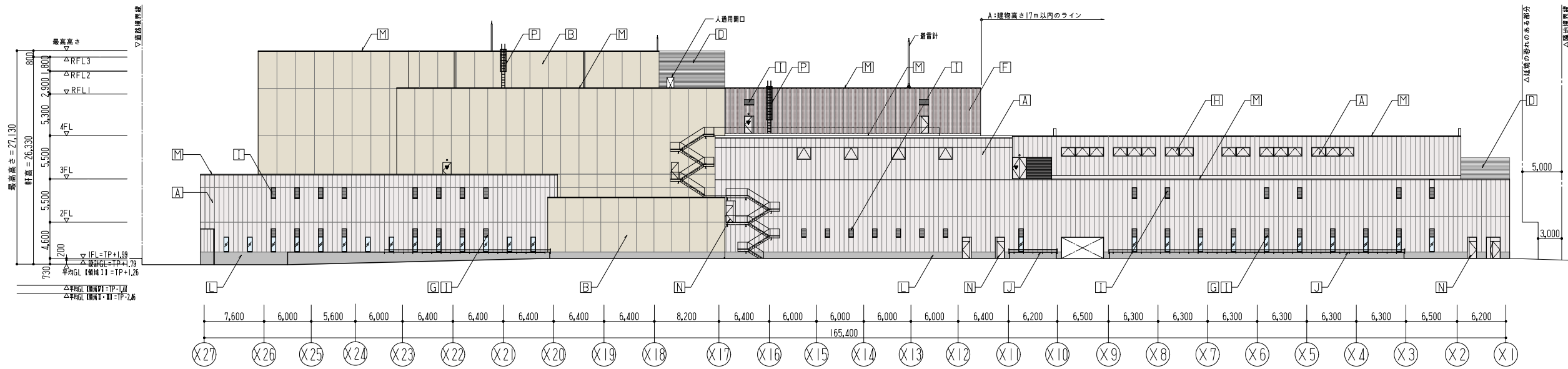


南側立面図

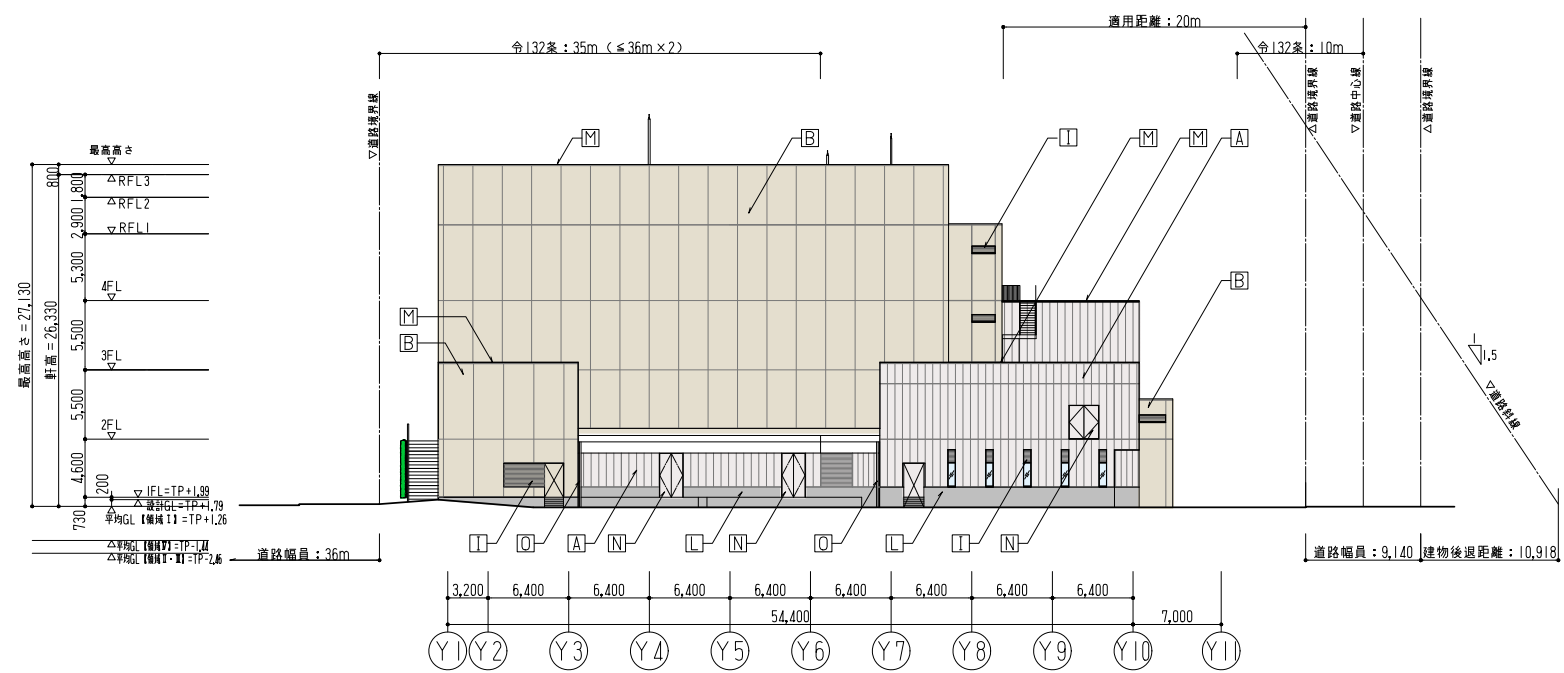


西側立面図

| | |
|---|----------------------------|
| A | 押出成型セメント板 t=60 W=600 DP |
| B | PC板 DP |
| C | PC板 (特殊仕様) DP (X18-X23間) |
| D | アルミルーバー |
| E | アルミルーバー 木目風焼付塗装 |
| F | ALC板デザインパネル t=125 DP |
| G | アルミサッシ |
| H | 積層パネル (アルミサッシ) |
| I | アルミガラリ |
| J | 手摺: スチール 溶融亜鉛めっき |
| K | 柱型: アルミパネル |
| L | RC立上り: RC打放し補修の上DP |
| M | 桟木: アルミ製 (避雷導体適用) |
| N | スチールドア SOP |
| O | 壁紙: アルミ型材 |
| P | さるばしご: スチール 溶融亜鉛めっき (背かご付) |



北側立面図



東側立面図

| | |
|---|----------------------------|
| A | 押出成型セメント板 t=60 W=600 DP |
| B | PC板 DP |
| C | PC板 (特殊仕様) DP (X18-X23間) |
| D | アルミルーバー |
| E | アルミルーバー 木目風焼付塗装 |
| F | ALC板デザインパネル t=125 DP |
| G | アルミサッシ |
| H | 積層パネル (アルミサッシ) |
| I | アルミガラリ |
| J | 手摺: スチール 溶融亜鉛めっき |
| K | 柱型: アルミパネル |
| L | RC立上り: RC打放し補修の上DP |
| M | 笠木: アルミ製 (避雷導体適用) |
| N | スチールドア SOP |
| O | 壁脚: アルミ型材 |
| P | さるばしご: スチール 溶融亜鉛めっき (背かご付) |